



ÚPN-O 2005; ZaD 2012; ZaD 2013; ZaD č.1/2016

obsah výkresu

ŠIRŠIE VZŤAHY

mierka

1:50000



architektonické štúdio

ADH

340 23. mája
Slovakagorňa č.11
sk: 999 892 932
marek@adh-studio.sk

názov dokumentácie

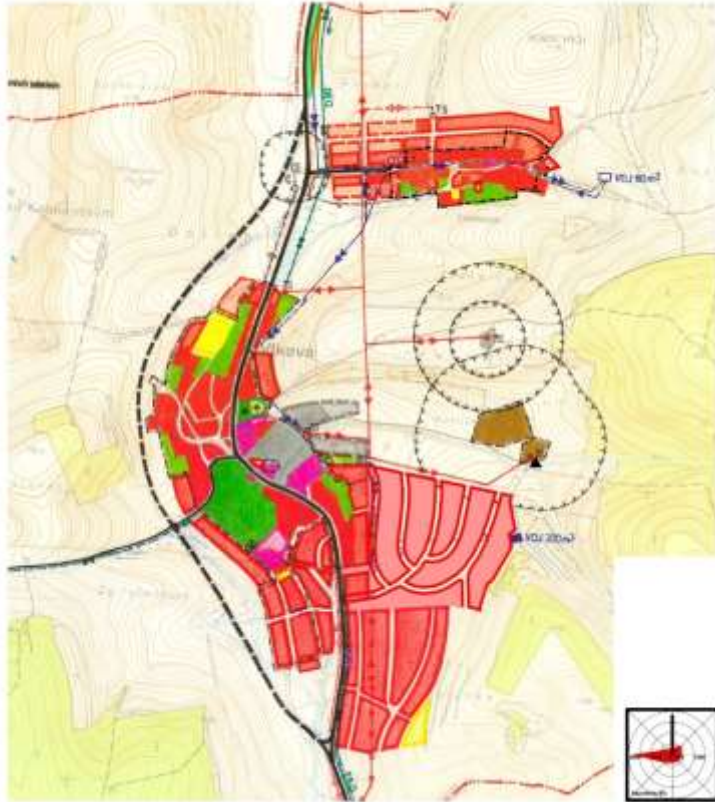
**Zmeny a doplnky č.2
ÚPN-O VLKOVÁ**

hlavný riešiteľ / autor Ing.arch. Dušan Marek
zodpovedný projektant Ing.arch. Dušan Marek
vypracoval Ing.arch. Dušan Marek
druh projektu ÚPD
číslo zákazky 2018-02

číslo výkresu

1

formát 1xA4
dátum 2018



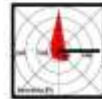
ÚPN-O 2005; ZaD 2012; ZaD 2013; ZaD č.1/2016	URBANISTICKÝ NÁVRH KATASTRÁLNĚHO ÚZEMÍ	1:10000	
ADM ADAM PRÁVNÍ ARCHITECTS		Změny a doplnky č.2 ÚPN-O VLKOVÁ	
Projektant	Ing. arch. Radek Marek	Číslo výkresu	2
Projektovaný objekt	Ing. arch. Radek Marek		
Objekt	Ing. arch. Radek Marek		
Stupeň výkresu	ÚPN	10000	
Číslo výkresu	10000	10000	10000

ÚPN-O 2005; ZaD 2012; ZaD 2013; ZaD č.1/2016



KOMPLEXNÉ PRIESTOROVÉ USPORIADANIE A FUNKČNÉ VYUŽÍVANIE ÚZEMIA

škála 1:2 000



ADH
Architektonická
dielňa

lokality A,B
Zmeny a doplnky č.2 ÚPN-O VLKOVÁ

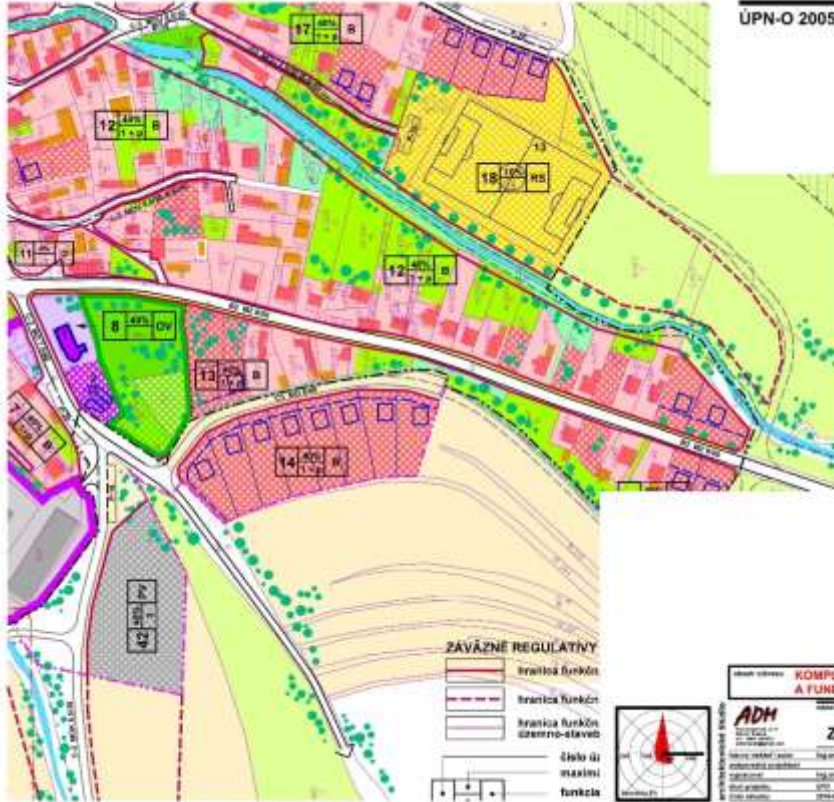
autor návrhu	Ing. arch. Ondrej Babiš	1000/07/2005
inžinierskeho prostredia	Ing. arch. Ondrej Babiš, Ing. Architekt Miroslav	
objekt	ÚPN-O VLKOVÁ	
stav projektu	ÚPN-O VLKOVÁ	
čas odobrenia	2005	2005

4a

ÚPN-O 2005; ZaD 2012; ZaD 2013; ZaD č.1/2016



název územia	KOMPLEXNÉ PRIESTOROVÉ USPORIADANIE A FUNKČNÉ VYUŽÍVANIE ÚZEMIA	škála	1:2 000
autor územného štúdia	ADH	lokality	C,D
zodpovedný projektant	Ing. arch. Jozef Babiak	Zmeny a doplnky č.2 ÚPN-O VLKOVÁ	
odborný dozorca	Ing. arch. Jozef Babiak, Ing. arch. Alžbeta Mirošková	4b	
staviteľ	SPV		
čas odobrenia	2016		



KOMPLEXNÉ PRIESTOROVÉ USPORIADANIE A FUNKČNÉ VYUŽÍVANIE ÚZEMIA		škála 1:2 000
ADH Architektonická Diagonála, s.r.o. Mlynský náhon 10, 821 02 Bratislava		lokality E,F
Zmeny a doplnky č.2 ÚPN-O VLKOVÁ		
autor návrhu: ADH	objekt: ÚPN-O VLKOVÁ	stav: 2016
autorizovaný projektant: Ing. arch. Ján Hlaváč, Ing. arch. Miroslav...	objekt: ÚPN-O VLKOVÁ	stav: 2016
projektant: ADH	objekt: ÚPN-O VLKOVÁ	stav: 2016
konštruktívny projektant: ADH	objekt: ÚPN-O VLKOVÁ	stav: 2016
skontrola: ADH	objekt: ÚPN-O VLKOVÁ	stav: 2016
schválil: ADH	objekt: ÚPN-O VLKOVÁ	stav: 2016
schválil: ADH	objekt: ÚPN-O VLKOVÁ	stav: 2016

4c



ÚPN-O 2005; ZaD 2012; ZaD 2013; ZaD č.1/2016

obsah výkresu **KOMPLEXNÉ PRIESTOROVÉ USPORIADANIE A FUNKČNÉ VYUŽIVANIE ÚZEMIA** mierka **1:2 000**



architektonické štúdio

ADM
 Galvaniho ul.11
 040 23 Kátice
 tel.: 909 820833
 adm@adm.sk

názov dokumentácie

lokality G,H

Zmeny a doplnky č.2 ÚPN-O VLKOVÁ

hlavný riešiteľ / autor	Ing.arch. Dušan Marek	číslo výkresu	
zodpovedný projektant			
vyraboval	Ing.arch. Jakub Marek, Ing. Alžbeta Mareková		
druh projektu	ÚPD	formát	1xA4
číslo zákazky	2018-02	dátum	2018

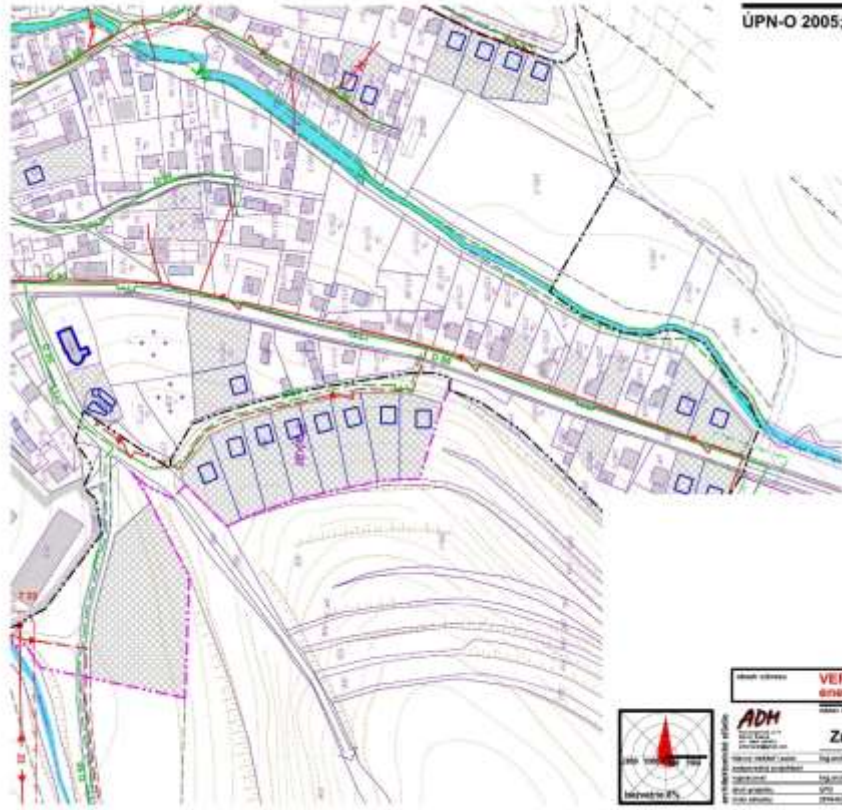
4d

ÚPN-O 2005; ZaD 2012; ZaD 2013; ZaD č.1/2016

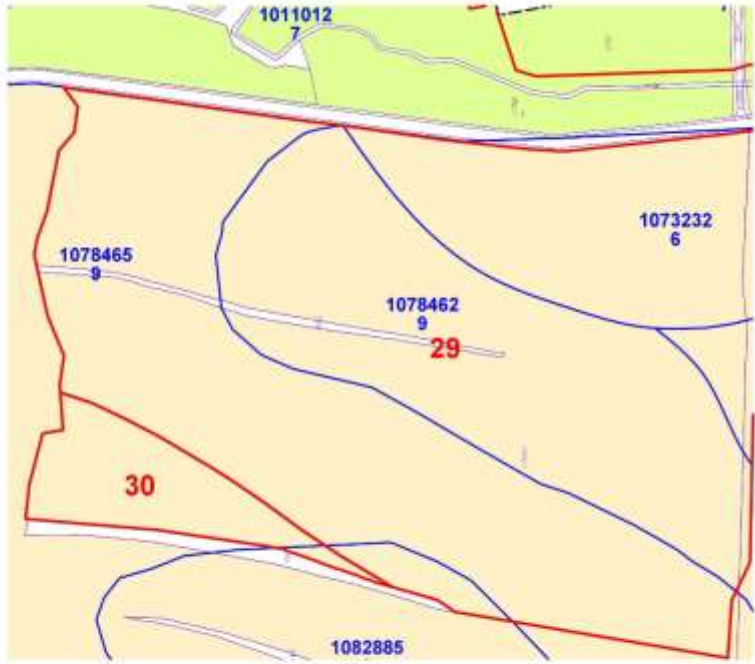


Stavba: VEREJNÉ TECHNICKÉ VYBAVENIE energetika a telekomunikácie	škála: 1:2 000
ADH Architektonická Diagonála Hodová, s.r.o.	lokality: A, B
Zmeny a doplnky č.2 ÚPN-O VLKOVÁ	
Projektant: Ing. arch. Ján Štefánik	1000/2016
Projektová spoločnosť: Ing. arch. Ján Štefánik, Ing. Alžbeta Štefániková	
Stavba: ÚPN	číslo: 2016
Objekt: ÚPN	list: 5a

ÚPN-O 2005; ZaD 2012; ZaD 2013; ZaD č.1/2016



Stavba číslo	VEREJNÉ TECHNICKÉ VYBAVENIE energetika a telekomunikácie	škála	1:2 000
ADH	ADH	lokality	A,B
ADH	Zmeny a doplnky č.2 ÚPN-O VLKOVÁ		
ADH	Ing. arch. Jozef Barta	1000/2016	
ADH	Ing. arch. Jozef Barta, Ing. Alžbeta Mlýnková		
ADH	SPS	1000	
ADH	1000	1000	5c



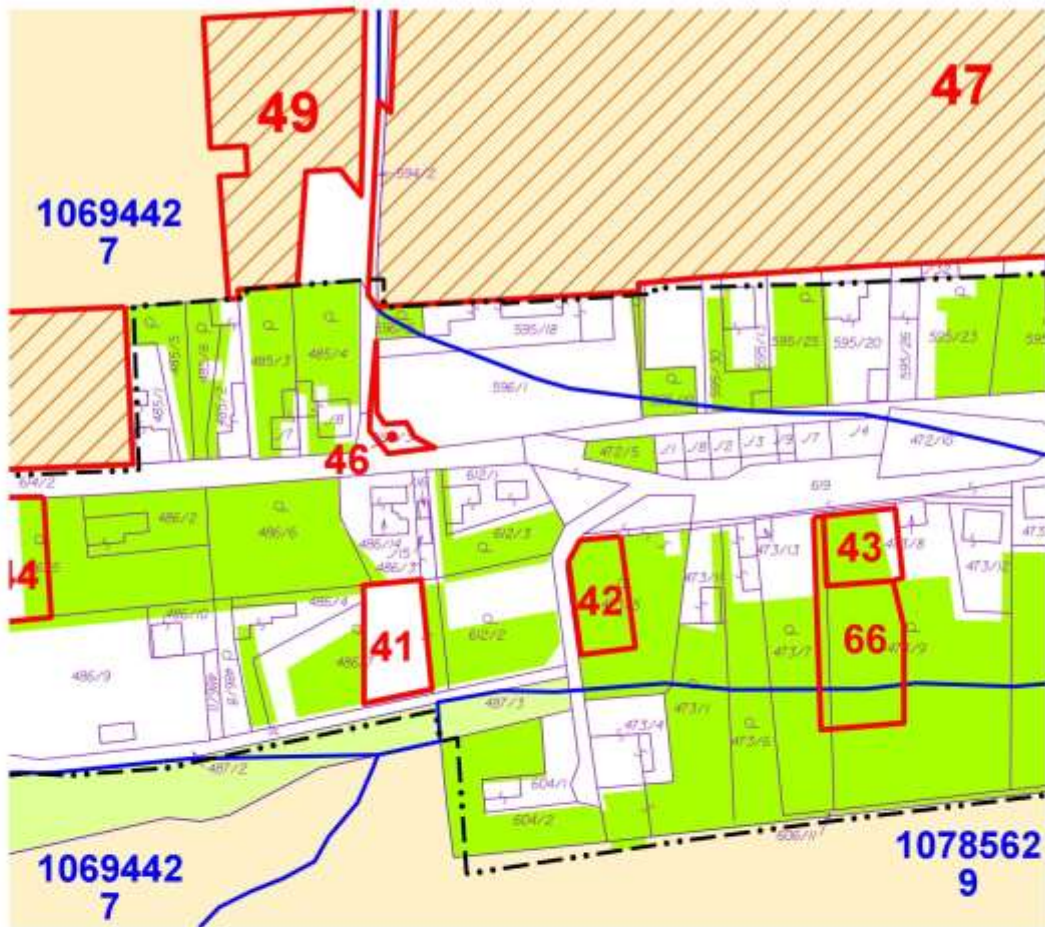
ÚPN-O 2005; ZaD 2012; ZaD 2013; ZaD č.1/2016

PERSPEKTIVNE POUŽITIE PP NA NEPODNOHOSPODÁRSKE ÚČELY		mierka 1:2 000
ADH spoločnosť s r.o. Ing. Jozef Adam, Ing. Alžbeta Múdrová		lokalita A,B
Zmeny a doplnky č.2 ÚPN-O VLKOVÁ		
vypracoval: Ing. Jozef Adam, Ing. Alžbeta Múdrová	dátum:	7a
schválil:	rok:	
dátum:	rok:	
číslo:	rok:	

ÚPN-O 2005; ZaD 2012; ZaD 2013; ZaD č.1/2016



Stavba číslo:	PERSPEKTIVNE POUŽITIE PP NA NEPODNOHOSPODÁRSKE ÚČELY	škála:	1:2 000
ADH	ADH	lokalita:	C,D
ADH	ADH	Zmeny a doplnky č.2 ÚPN-O VLKOVÁ	
ADH	ADH	ADH	7b



ÚPN-O 2005; ZaD 2012; ZaD 2013; ZaD č.1/2016

obsah výkresu	PERSPEKTÍVNE POUŽITIE PP NA NEPOL'NOHOSPODÁRSKE ÚČELY	mierka	1:2 000
---------------	--	--------	----------------



architektonické štúdio

ADM
Sárospatská c.11
040 23 Kátice
tel.: 909 820833
adm@adm.sk

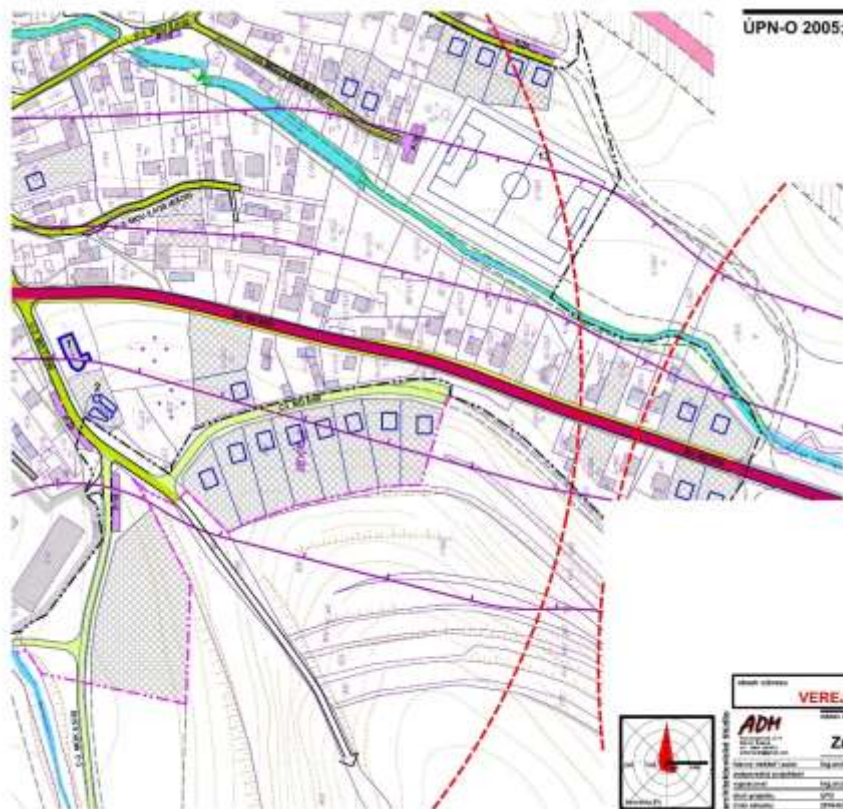
názov dokumentácie

lokality G,H

Zmeny a doplnky č.2 ÚPN-O VLKOVÁ

hlavný riešiteľ / autor	Ing.arch. Dušan Marek	číslo výkresu	7d
zodpovedný projektant			
vyraboval	Ing.arch. Jakub Marek, Ing. Alžbeta Mareková		
druh projektu	ÚPD	formát	1xA4
číslo zákazky	2018-02	dátum	2019

ÚPN-O 2005; ZaD 2012; ZaD 2013; ZaD č.1/2016



Stavba: VEREJNÉ DOPRAVNÉ VYBAVENIE	Škála: 1:2 000
ADH	lokality E,F
Zmeny a doplnky č.2 ÚPN-O VLKOVÁ	
Projektant: Ing. arch. Ján Štefánik	1999/2005
Projektová spoločnosť: Ing. arch. Ján Štefánik, Ing. arch. Alžbeta Štefániková	
Stavba: ÚPN	Forma: ZAD
Číslo stavby: 000000	Stav: ZAD

8c



ÚPN-O 2005; ZaD 2012; ZaD 2013; ZaD č.1/2016

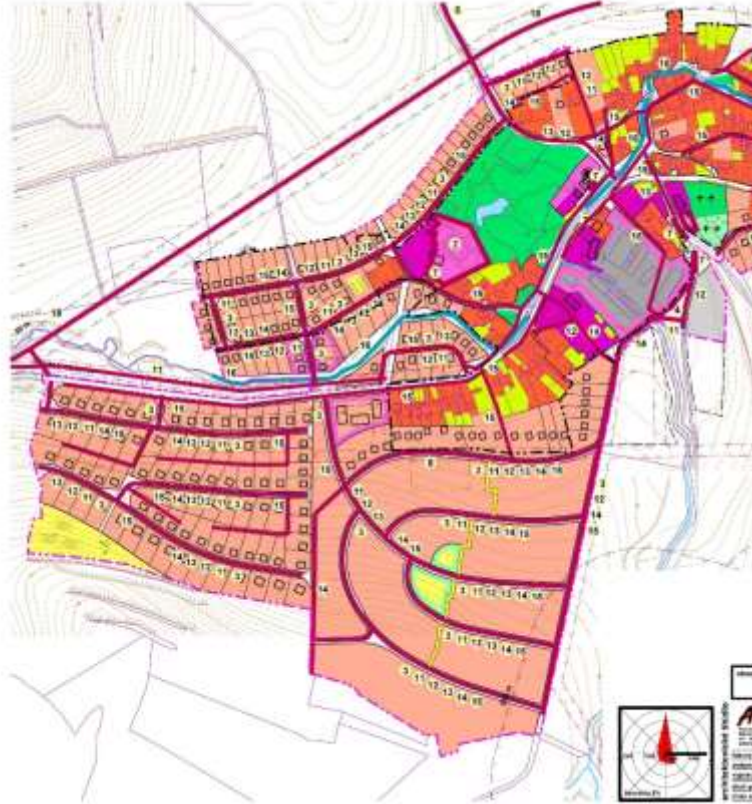
obsah výkresu	VEREJNÉ DOPRAVNÉ VYBAVENIE	mierka	1:2 000
---------------	-----------------------------------	--------	----------------



ADM
 architektonické štúdio
 Garbargiová č.11
 040 23 Kátice
 tel.: 909 820832
 adm@adm.sk

názov dokumentácie
lokality G,H
Zmeny a doplnky č.2 ÚPN-O VLKOVÁ

hlavný nositeľ / autor	Ing.arch. Dušan Marek	číslo výkresu	8d
zodpovedný projektant			
vyraboval	Ing.arch. Jakub Marek, Ing. Alžbeta Mareková		
druh projektu	ÚPD	formát	1xA4
číslo zákazky	2018-02	dátum	2018

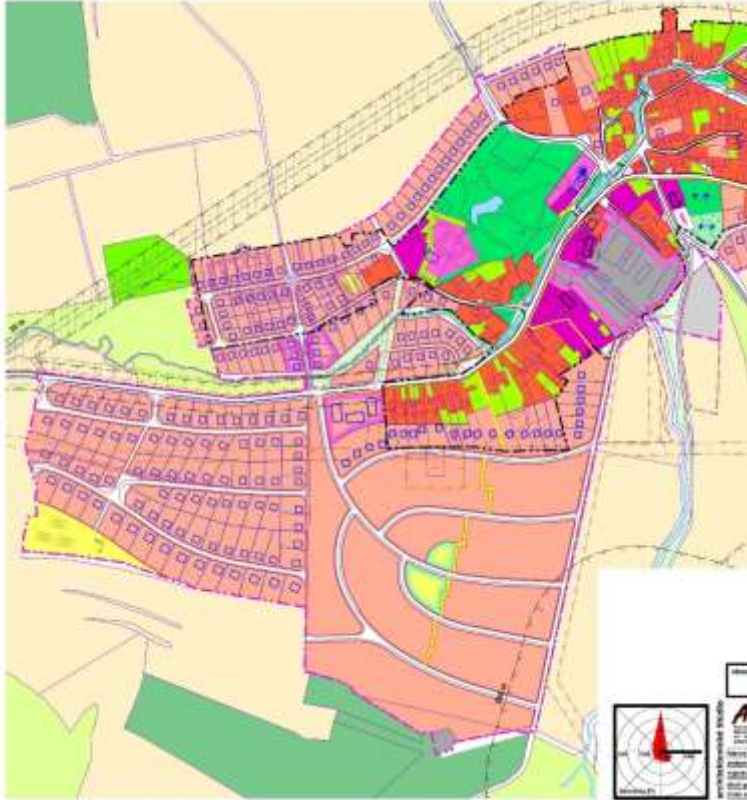


název stavby	SCHEMA FUNKČNÍCH REGULATIV A VEŘEJNOPROSPESNÝCH STAVIEB	škála	1:5 000
autor	ADH	lokality	A,B,C,D,E
zpracoval	Ing. arch. Jindřich Šedivý	Změny a doplnky č.2 ÚPN-O VLKOVÁ	
projektant	Ing. arch. Jindřich Šedivý, Ing. arch. Alena Šedivá	9a	
stavba	ÚPN		
list číslo	000001	listů	1/16



název území	SCHEMA FUNKČNÍCH REGULATIV A VEŘEJNOPROSPESNÝCH STAVĚB	škála	1:5 000
autor územního plánu	ADH	lokality	F,G,H
zpracovatel územního plánu	Ing. arch. Jiří Štěrba	Změny a doplnky č.2 ÚPN-O VLČKOVÁ	
zpracovatel územního plánu	Ing. arch. Jiří Štěrba, Ing. Alžběta Štěrbová	9b	
datum územního plánu	2016		
datum územního plánu	2016		
datum územního plánu	2016		

ÚPN-O 2005; ZaD 2012; ZaD 2013; ZaD č.1/2016



Stavba číslo	KOMPLEXNÝ URBANISTICKÝ NÁVRH KATASTRÁLNEHO ÚZEMIA	škála	1:5 000
Stavba číslo		lokality	A,B,C,D,E
Stavba číslo			Zmeny a doplnky č.2 ÚPN-O VLKOVÁ
Stavba číslo			10a

ADH
Architektonický ústav
Ing. arch. Ján Hrnčík
Ing. arch. Ján Hrnčík, Ing. arch. Alžbeta Hrnčíková
Ing. arch. Ján Hrnčík, Ing. arch. Alžbeta Hrnčíková
Ing. arch. Ján Hrnčík, Ing. arch. Alžbeta Hrnčíková
Ing. arch. Ján Hrnčík, Ing. arch. Alžbeta Hrnčíková



Stavba územní studie	KOMPLEXNÍ URBANISTICKÝ NÁVRH KATASTRÁLNÍHO ÚZEMÍ	škála	1:5 000
Stavba územní studie		lokality	F,G,H
Stavba územní studie			Zmeny a doplnky č.2 ÚPN-O VLKOVÁ
Stavba územní studie			10b

ADH
Architektonický ústav
s.r.o.
Ing. arch. Ján Hlaváč, Ing. arch. Miroslav
Ing. arch. Ján Hlaváč, Ing. arch. Miroslav
Ing. arch. Ján Hlaváč, Ing. arch. Miroslav
Ing. arch. Ján Hlaváč, Ing. arch. Miroslav